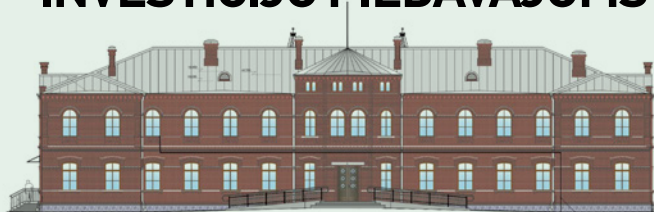


# INVESTĪCIJU PIEDĀVĀJUMS



# MEŽCIEMA SAŅĀTORIJAS

## RENOVĀCIJAI UN PĀRBŪVEI DAUGAVPILĪ (LATVIJA)



MEŽCIEMA  
SAŅĀTORIJA

Kopsavilkums

Aptuvenais kopējo  
investīciju apjoms

Daugavpils  
atrasšanās un  
sasniedzamība

Kāpēc investēt  
šajā projektā?

Eko tūrisms,  
dabas tuvs

Unikāls  
vēsturiskais  
mantojums

Unikāls  
arhitektoniskais  
mantojums

Ēku tehniskais  
stāvoklis  
un Daugavpils  
vatstspējas  
pašvaldības  
atbalsts

Daugavpils  
daudzveidīgās  
kultūras  
iespejas

Daugavpils  
dzīvo

Kontakti

# KOPSAVILKUMS

**D**augavpils valstspilsētas pašvaldība aicina pieteikties investorus slavenās Mežciema sanatorijas renovācijai un tās pārveidei par mūsdienīgu SPA un ekotūrisma kompleksu, kas uzņemtu tūristus no Baltijas un tuvējā reģiona valstīm, kļūstot par ilgtspējīgu ilgtermiņa ieguldījumu visa reģiona ekonomiskajā izaugsmei.

Zemesgabala platība ir 6 ha, un tajā ir saglabājusies arhitektoniski augstvērtīga apbūve, vēsturiskas koku alejas un citi laikmeta artefakti. Mežciema sanatorijas attīstība ir ļoti būtiska pilsētas un visa reģiona ekonomiskajai izaugsmei. Šāda mēroga objekts pakārtoti attīstīs vairākas nozares pilsētā, palielinot darbavietu skaitu, attīstot infrastruktūru un piesaistot tūristus.

**Viens no iespējamiem attīstības scenārijiem, ko šajā teritorijā izskata pašvaldība, ir SPA kompleksa izveide.** Tam par labu runā apkāmes veselību veicinošā vide ar skaistajām meža dabas takām un dzeramā ūdens avotiem. Augstvērtīgs SPA komplekss ar piemērotu infrastruktūru un atbilstīgu mārketingu attīsta pilsētas nozīmi valsts mērogā, spodrina pilsētas pozitīvo tēlu un pievilina tūristus. Turklāt tuvējā reģionā šādu SPA centru nav, līdz ar to šī ir iespēja aizņemt brīvo tirgus nišu.

Tā kā ēkas teritoriju ieskauj neskarta daba, nākotnē šeit ir iespējams attīstīt arī aktīvo ekoloģisko tūrisma, ierīkojot veloceliņus, pastaigu takas, promenādi, ko izmantotu gan vietējie iedzīvotāji, gan tūristi.

Daugavpils valstspilsētas pašvaldība izskata iespēju finansēt SPA kompleksa būvprojekta izmaksas.



## APTUVENĀIS KOPĒJO INVESTĪCIJU APJOMS

(pēc 2023. gada pavasarī apkopotajiem pašvaldības datiem)

Pozīcija	Provizoriskās izmaksas (ar PVN)	Platība
<b>Galvenā korpusa restaurācija, rekonstrukcija un pārbūve par viesnīcu (ieskaitot pazemes pāreju uz jaunbūvi)</b>	<b>3 miljoni eiro</b>	<b>1660 m<sup>2</sup></b>
<b>Jaunbūve</b>	<b>15 miljoni eiro</b>	<b>7603 m<sup>2</sup></b>
<b>Teritorijas labiekārtošana</b>	<b>2 miljoni eiro</b>	<b>5,64 ha</b>

# DAUGAVPILS ATRAŠANĀS UN SASNIEDZAMĪBA

**B**altijas jūras krastā, Eiropas ziemeļaustrumos atrodas unikāla neskartas dabas, mežu un ezeru zeme – Latvija. Tās galvaspilsēta ir Rīga, bet otra lielākā pilsēta 225 km attālumā uz dienvidaustrumiem ir multikulturālā un aizraujošā Daugavpils. Daugavpils atrodas stratēģiski izdevīgā vietā – četru valstu krustpunktā. Tā ir arī nozīmīgs ekonomiskais centrs, Daugavpils sasniedzamību nodrošina vairāki valsts nozīmes autoceļi, dzelzceļa līnijas, sabiedriskais transports, perspektīvā plānota arī reģionālā lidosta. Attālums līdz tuvākajām starptautiskajām lidostām: Rīga – 230 km, Viļņa – 185 km, Kauna – 215 km. Infrastruktūras attīstībai, kas nodrošinātu mobilitāti visiem satiksmes dalībniekiem, ir atvēlēta būtiska loma Daugavpils valstspilsētas attīstības stratēģijā. Pateicoties Eiropas Savienības fondiem, tiek realizēti vairāki vērienīgi infrastruktūras projekti, tostarp tiek atjaunots ceļš starp Rīgu un Daugavpili. Baltijas valstīs tiek attīstīts arī Rail Baltica dzelzceļa tīklu projekts, kas vēl ātrāk savienos Rīgu ar pārējām reģiona pilsētām, pakārtoti pilnveidojot satiksmi ar Daugavpili un Latgales reģionu, kur dzīvo vairāk nekā 300 tūkstoši iedzīvotāju.



MEŽCIEMA  
SAŅĀTORIJA

Kopsavilkums

Aptuvenais kopējo  
investīciju apjoms

Daugavpils  
atrašanās un  
sasniedzamība

Kāpēc investēt  
šajā projektā?

Eko tūrisms,  
dabas tuvs

Unikāls  
vēsturiskais  
mantojums

Unikāls  
arhitektoniskais  
mantojums

Ēku tehniskais  
stāvoklis  
un Daugavpils  
valstspilsētas  
pašvaldības  
atbalsts

Daugavpils  
daudzveidīgās  
kultūras  
iespejas

Daugavpils  
dzīvo

Kontakti

# KĀPĒC INVESTĒT ŠAJĀ PROJEKTĀ?

- **SPA nozare pēdējos gados ir piedzīvojusi stabilu izaugsmi** – cilvēki arvien vairāk kā prioritāti izvēlas rūpes par savu labsajūtu un veselību, un SPA procedūras ir populārs veids, kā to veicināt.
- **Mežciemam ir sena un spoža dziedniecības un atpūtas kūrorta slava**, kas veido vērtīgu pamatu turpmākam mārketinga konceptam. Teritorijas apkārtnē ir atrodami ārstnieciskie dabas elementi, ko izmantot SPA kompleksa funkcionalitātes nodrošināšanai, unikālām procedūrām un autentiska reklāmas tēla veidošanai.
- **Mežciema teritoriju ieskauj meži, ezeri un Daugava**. Lai arī pilsētas robežās, vieta atrodas nost no pilsētas kņadas, ļaujot harmoniski izbaudīt cilvēka saskarsmi ar dabu.
- **SPA kompleksu augstie investīciju atdeves rādītāji** un citu SPA kompleksu neesamība 100 km attālumā.
- **Iedzīvotāju un pašvaldības atbalsts teritorijas attīstīšanā.**



MEŽCIEMA  
SAŅĀTORIJA

Kopsavilkums

Aptuvenais kopējo  
investīciju apjoms

Daugavpils  
atrasšanās un  
sasniedzamība

Kāpēc investēt  
šajā projektā?

Ēko tūrisms,  
dabas tuvums

Unikāls  
vēsturiskais  
mantojums

Unikāls  
arhitektoniskais  
mantojums

Ēku tehniskais  
stāvoklis  
un Daugavpils  
vatstspilētās  
pašvaldības  
atbalsts

Daugavpils  
daudzveidīgās  
kultūras  
iespējas

Daugavpils  
dzīvo

Kontakti



## EKO TŪRISMS, DABAS TUVUMS

**M**ežciems – tā ir atpūta dabā. Pēdējos gados pasaulē aizvien populārāks kļūst eko tūrisms, kas ļauj ilgtspējīgā veidā radīt pozitīvu pieredzi kūrorta viesiem, tajā pašā laikā saglabājot dabas un kultūras resursus nākamajām paaudzēm. **Mežciems ir ļoti pateicīga un piemērota vide, kurā veidot veselību veicinošu infrastruktūru.** Dzeramā ūdens avoti, kā arī vēsturiskā spozme ļaus SPA procedūrām, eko tūrismam, autentiskajai arhitektūrai kļūt par centrālajām topošā kompleksa mārketinga tēmām, kas emocionāli spēcīgi uzrunās potenciālo mērķauditoriju.

**Svaigais gaiss un piemērotais reljefs ļauj papildus attīstīt velo un kempinga tūrismu vasaras laikā, slēpošanu, ziemas sporta veidus – gada aukstajos mēnešos.** Mežos ir daudz pastaigu taku, daudzveidīgu biotopu. Takas ved gan pa stīgām, gan purviem, gar ezeriem un meža vidienē, kur izbaudīt dažādākos dabasskatus, saņemot īstāko meža terapiju.



MEŽCIEMA  
SAŅĀTORIJA

Kopsavilkums

Aptuvenais kopējo  
investīciju apjoms

Daugavpils  
atrasšanās un  
sasniedzamība

Kāpēc investēt  
šajā projektā?

Eko tūrisms,  
dabas tuvums

Unikāls  
vēsturiskais  
mantojums

Unikāls  
arhitektoniskais  
mantojums

Ēku tehniskais  
stāvoklis  
un Daugavpils  
vatstspilētas  
pašvaldības  
atbalsts

Daugavpils  
daudzveidīgās  
kultūras  
iespējas

Daugavpils  
dzīvo

Kontakti

# UNIKĀLS VĒSTURISKAIS MANTOJUMS

Iedomājieties vietu, kur aug biezi priežu sili, rāmi plūst likteņupe Daugava, gandrīz uz katra soļa atrodas kāds garšīgs ūdens avots! **Harmoniska un nomierinoša vieta, kurā smelties dabas tuvuma spēka iedvesmu. Tieši tāds ir Mežciems, kas atrodas tikai 7 km no Daugavpils centra,** Daugavas labajā krastā, atgādinot tēlu no noslēpumainas gleznas.

**Tagad Mežciemam ar Daugavpili savieno ērta un pieejama satiksmes infrastruktūra,** tikai 10 minūšu attālumā ar riteni vai vēl ātrāk ar auto ir Daugavpils centrs ar promenādēm un parkiem, kur kvalitatīvi pavadīt laiku ar visu ģimeni. Nākotnē ir iespējama ūdens satiksmes atjaunošana pa Daugavu. Mežciema plašā teritorija ir paredzēta tālākai attīstībai un apbūvei.

**Mežciema vēsture stiepjas līdz pat 17. gs. otrajai pusei,** kad, pareizticīgās baznīcas un cara vajāti, šeit ieradās un apmetās



MEŽCIEMA  
SAŅĀTORIJA

Kopsavilkums

Aptuvenais kopējo  
investīciju apjoms

Daugavpils  
atrasšanās un  
sasniedzamība

Kāpēc investēt  
šajā projektā?

Eko tūrisms,  
dabas tuvums

Unikāls  
vēsturiskais  
mantojums

Unikāls  
arhitektoniskais  
mantojums

Ēku tehniskais  
stāvoklis  
un Daugavpils  
valstsvaldības  
atbalsts

Daugavpils  
daudzveidīgās  
kultūras  
iespējas

Daugavpils  
dzīvo

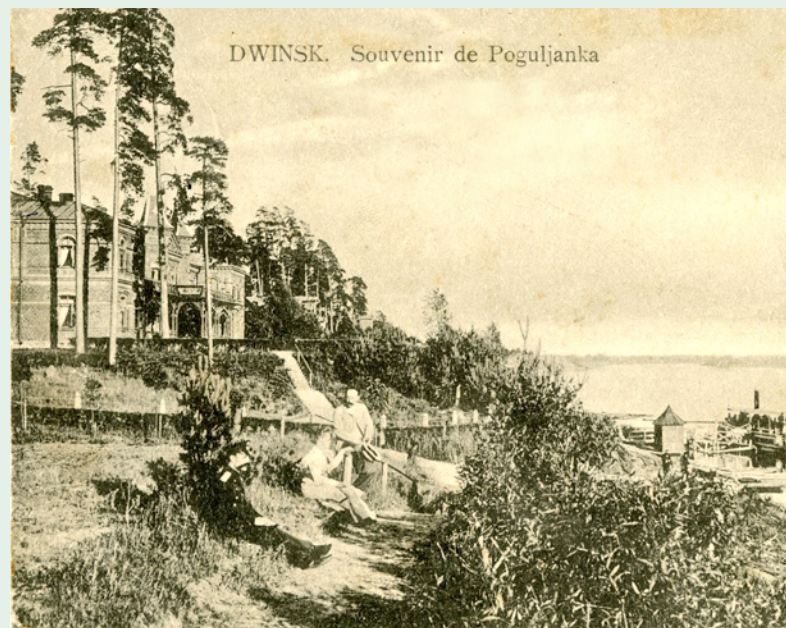
Kontakti

uz dzīvi vec ticībnieki, izveidojot pirmo ciemu. Pateicoties muižnieku Plāteru-Zībergu dzimtas rosībai, Līksnas muiža kļuva par kultūras centru, kur ciemoties devās muižnieku radinieki no visas Eiropas, līdzī vedot tā laika dižākos mūziķus, komponistus, māksliniekus, izrādot dažādas teātra izrādes.

**1883. gada vasarā savā dzimtas īpašumā grāfs Plāters-Zībergs atklāja ārstniecisko kumisa un ūdens procedūru dziedniecību – sanatoriju.** Kumisa vajadzībām šeit tika turētas pat 90 ķēves. Blakus sanatorijai atradās priežu meži, mazi ezeriņi, kuru dūņas ir īpaši noderīgas ārīgu un nervu slimību ārstēšanā. Tāpēc šeit kļuva populāras dūņu un sērskābes vannas. Ārstnieciskās dūņas tika ņemtas no vietējiem Trikartu ezeriem, bet minerālūdeņi – no vietējiem avotiem. Ezeru nosaukums ir cēlies no krievu valodas мри карты (trīs kārtis) un saistās ar kādu teiku. **Dažu desmitu gadu laikā tika izveidota unikāla kūrorta vieta – dziednīca. Galamērķis bija tik populārs, ka šeit pat tika izveidota jauna dzelzceļa stacija un cilvēki uz šejieni brauca gan no tuvējām, gan tālākām kaimiņvalstīm.**

**Arī tagad Mežciemam ir visas iespējas atgūt kādreizējo spožmi. Daugavpilij ir attīstīts autoceļu tīkls ar pilsētām Latvijā un Lietuvā,** kā arī tuvāko 100 km attālumā nav tāda mēroga SPA un eko tūrisma kompleksu, rezultātā brīvā tirgus niša ļautu šai vietai kļūt par pionieri un līderi tuvējā reģionā. Izvērtējot pašreizējo tirgus situāciju, pēc SPA pakalpojumiem ir liels pieprasījums Baltijā, Polijā, Vācijā, un cenu līmeņa atšķirība var nosvērties par labu Eiropas valstu iedzīvotāju tūrismam uz Latviju.

Arī vietējiem iedzīvotājiem ir pozitīva attieksme pret vietas attīstību – pat **ir izveidotas vairākas Mežciema iedzīvotāju biedrības, kas veicina sadarbību ar pašvaldību un izvirza savas iniciatīvas projekta redzējumam.** Mežciema plašā teritorija ir paredzēta tālākai attīstībai un apbūvei. Tā kā Daugavpilī atrodas Daugavpils Medicīnas koledža, **ir iespējama lielāka nepieciešamā izglītotā personāla pieejamība.**



# LEĢENDA

S lavenos ārstnieciskos dubļus Poguļankā ņēma no Trikartu ezeriem un veda zirgu pajūgos uz sanatoriju. Neviens gan īsti nezina, kā tieši ir radies nosaukums Trikarts, bet teika vēsta, ka grāfs Plāters-Zībergs bija azartisks kāršu spēlētājs. Reiz viņš ar draugiem pļavā spēlēja kārtis, bieži piesaucot velnu, kas dzīvoja turpat silā. Kad velns ieradās, tas piedāvāja Plāteram-Zībergam uzspēlēt kārtis. Plāters-Zībergs uzvarēja, bet velns, kuram palika trīs kārtis, dusmās nosvieda tās zemē, saucot: «Še tev trīs ezeri! Nemsi no tiem ārstnieciskos dubļus un kļūsi bagāts!» Tiesa, Plāters-Zībergs tiešām kļuva bagāts ar šo purvu palīdzību. Diemžēl līdz mūsdienām ir saglabājušies tikai divi ezeri (Trikarts un Mazais Trikartu ezers). Trešais no Trikartu ezeriem ir pilnībā pārpurvojis.



MEŽCIEMA  
SANATORIJA

Kopsavilkums

Aptuvenais kopējo  
investīciju apjoms

Daugavpils  
atrasšanās un  
sasniedzamība

Kāpēc investēt  
šajā projektā?

Ēko tūrisms,  
dabas tuvums

Unikāls  
vēsturiskais  
mantojums

Unikāls  
arhitektoniskais  
mantojums

Ēku tehniskais  
stāvoklis  
un Daugavpils  
pašvaldības  
atbalsts

Daugavpils  
daudzveidīgās  
kulturās  
iespējas

Daugavpils  
dzīvo

Kontakti



# UNIKĀLS ARHITEKTONISKAIS MANTOJUMS

**M**ežciema apbūvi raksturo autentiska arhitektūra, leģendām apvīta vēsturiskā sanatorijas galvenā ēka ar iespaidīgu skaitu saglabājamu artefaktu, kas piesaista uzmanību un piešķir šarmu atjaunojamam apjomam.

Sanatoriju veido vairāku ēku komplekss. Kūrorta raksturīgākais siluets pieder galvenajam administratīvajam sarkanā mūra kompleksam. Ēka ir nozīmīgs 19. gs. otrās puses Daugavpils sarkanā ķieģeļa arhitektūras paraugs. Celtne tapusi laikā, kad Latvijas arhitektūrā valdīja historisms – orientēšanās uz iepriekšējo gadsimtu arhitektūras mantojumu kā ierosmes avotu. Tagad daļa ēku ir pārvērtusies graustos, vienīgi galvenā ēka, kas tapusi pazīstamā arhitekta Vilhelma Neimaņa virsvadībā, turas pretī laika zobam. Izcilā arhitekta Vilhelma Neimaņa ieguldījums 19. gs. beigās ir bijis ļoti nozīmīgs Daugavpils un Mežciema attīstībā. Daži no viņa darbiem ir tagadējā Latvijas Nacionālā mākslas muzeja ēka, Rīgas Doma rekonstrukcija, kā arī vairākas Latvijas historisma stila muižas un pilsis.

**Mežciema apkārtnē ir unikāla, tikai šai vietai raksturīga vasarnīcu koka apbūve** – smalki koka grebumi, cakotas jumta pārkares un dekoratīvi sienu elementi vietai piešķir šarmu un autentiskumu.



MEŽCIEMA  
SANATORIJA

Kopsavilkums

Aptuvenais kopējo  
investīciju apjoms

Daugavpils  
atrasšanās un  
sasniedzamība

Kāpēc investēt  
šajā projektā?

Eko tūrisms,  
dabas tuvsms

Unikāls  
vēsturiskais  
mantojums

Unikāls  
arhitektoniskais  
mantojums

Ēku tehniskais  
stāvoklis  
un Daugavpils  
valsts pilsētas  
pašvaldības  
atbalsts

Daugavpils  
daudzveidīgās  
kultūras  
iespējas

Daugavpils  
dzīvo

Kontakti

# ĒKU TEHNISKAIS STĀVOKKLIS UN DAUGAVPILS VALSTSPILSĒTAS PAŠVALDĪBAS ATBALSTS

**S**anatorijas zemesgabalā 6 ha ir saglabājušās vairākas ēkas dažādā stāvoklī, no kurām nozīmīgākā ir galvenā sanatorijas ēka un 1939. gadā būvētā kādreizējā viesnīca, kā arī estrāde no 20. gs. 30. gadiem.

**Daugavpils valstspilsētas pašvaldība jau ir izstrādājusi vairākus dokumentus, kas atvieglos pārbūves darbu sākšanu.** Pašreiz ir sagatavots būvprojekts minimālā sastāvā, kurā izstrādāti principiāli inženiertehniskie risinājumi, fasādes vienkāršotās renovācijas projekts galvenajai ēkai, izstrādāta dendroloģiskā, topogrāfiskā un ģeoloģiskā izpēte, kā arī saņemti atzinumi no Valsts vides dienesta un Latvijas Valsts ģeoloģijas un meteoroloģijas centra. Daugavpils valstspilsētas pašvaldība izskata iespēju finansēt arī SPA kompleksa būvprojekta izmaksas.

Sanatorijas kompleksā var atrast šarmu jebkurā gadalaikā.





MEŽCIEMA  
SAŅATORIJA

Kopsavilkums

Aptuvenais kopējo  
investīciju apjoms

Daugavpils  
atrasšanās un  
sasniedzamība

Kāpēc investēt  
šajā projektā?

Eko tūrisms,  
dabas tuvs

Unikāls  
vēsturiskais  
mantojums

Unikāls  
arhitektoniskais  
mantojums

Ēku tehniskais  
stāvoklis  
un Daugavpils  
valsts pilsētas  
pašvaldības  
atbalsts

Daugavpils  
daudzveidīgās  
kultūras  
iespējas

Daugavpils  
dzīvo

Kontakti

# DAUGAVPILS DAUDZVEIDĪGĀS KULTŪRAS IESPĒJAS

**D**augavpils ir Latgales novada centrs, un tajā atrodas daudzi nozīmīgi valsts mēroga kultūras, dabas un atpūtas objekti, piemēram, slavenais **Rotko mākslas centrs**. Latgali dēvē par zilo ezeru zemi, vietu, kur ir garšīgākā virtuve un liela izvēle ar lokālajiem produktiem, ko piedāvā vietējās eko saimniecības.

**Daugavpils atrodas četru valstu krustpunktā un vēsturiski asociējusies ar multikulturālismu un kaimiņvalstu kultūras kombināciju**, veidojot autentisku un unikālu kultūras koda sajaukumu. Lai arī iedzīvotāju skaita ziņā Daugavpils ir otra lielākā Latvijas pilsēta, diez vai kāda cita pilsēta to pārspēs viesmīlīguma un cilvēku draudzīguma ziņā. Pēc 2022. gada datiem, Daugavpilī ir 88 650 iedzīvotāju. Pilsēta vēsturiski izcēlusies ar daudzveidīgu nacionālo sastāvu, mūsdienās lielākā etniskā grupa ir krievi (48%), latvieši ir 21%, poļi – 13% pilsētas iedzīvotāju.



MEŽCIEMA  
SAŅĀTORIJA

Kopsavilkums

Aptuvenais kopējo  
investīciju apjoms

Daugavpils  
atrasšanās un  
sasniedzamība

Kāpēc investēt  
šajā projektā?

Eko tūrisms,  
dabas tuvsms

Unikāls  
vēsturiskais  
mantojums

Unikāls  
arhitektoniskais  
mantojums

Ēku tehniskais  
stāvoklis  
un Daugavpils  
un valsts pašvaldības  
atbalsts

Daugavpils  
daudzveidīgās  
kultūras  
iespējas

Daugavpils  
dzīvo

Kontakti



**Daugavpils – Latvijas otra lielākā pilsēta un Austrumlatvijas metropole – pasaulei devusi izcilo mākslinieku Marku Rotko, tango karali komponistu Oskaru Stroku un izcilo aktieri un režisoru Solomonu Mihoelsu (Vovsi).** Daugavpils ir viena no nedaudzajām Latvijas pilsētām, kas var lepoties ar vienotā ansablī veidotu unikālu klasicisma un eklektisma stila apbūvi. Daugavpils piedāvā plašas kultūras un izklaides iespējas. **2022. gadā Daugavpils kultūras, aktīvās atpūtas un tūrisma objektos ir reģistrēts vairāk nekā pusmiljons apmeklējumu.** **Daugavpilī noteikti vērts apmeklēt arī vietējos amatniecības un kultūras centrus, muzejus un nogaršot autentiskos latgaļu ēdienus.**

**Daugavpils cietoksnis** – Daugavpils cietoksnis ir unikāls valsts nozīmes arhitektūras un kultūrvēstures piemineklis, kura platība ir vairāk nekā 150 ha. Daugavpils cietoksnis ir pēdējais bastiona tipa cietoksnis pasaulē. Cietokšņa teritorijā atrodas **Rotko muzejs – daudzfunkcionālais laikmetīgās mākslas centrs, vienīgā vieta Ziemeļeiropā**, kur ir iespējams iepazīties ar Daugavpilī dzimušā pasaulslavenā amerikāņu mākslinieka, abstraktā ekspresionisma un krāsu laukumu glezniecības pamatlicēja Marka Rotko (1903–1970) darbiem. Noteikti jāapskata arī jaunatvērtais Inženieru arsenāls (augstvērtīgs restaurācijas objekts, kas konkursā Latvijas Būvniecības Gada balva 2022 saņēma augstāko apbalvojumu GRAND PRIX) ar tehnikas ekspozīciju, arī starptautiski pazīstamākā latviešu keramiķa Martinsona māja ar unikālu keramikas ekspozīciju.



**Baznīcu kalns** – vieta, kur līdzās atrodas četrus konfesiju dievnami, kuri veido tieši Daugavpili raksturīgo panorāmu. **Katras konfesijas dievnams ienes savdabīgus vaibstus pilsētas panorāmā ar savu arhitektūras stilu daudzveidību – no baroka un neogotikas līdz pat bizantiešu stilam.** Četrus dažādu konfesiju dievnamu līdzāspastāvēšana apliecina pilsētas dziļās un stiprās reliģiskās tradīcijas un kultūrvēsturisko vērtību pārmantojamību.

### **Daugavas loki**

Dabas parka struktūras ass ir Daugava, kas met gleznainus līkumus. Raksturīgākā dabas īpatnība ir 8 lieli Daugavas līkumi, kuru garums sasniedz 4–6 km, un to krastos izvietojušās pamatkrasta kraujas. No upes krastiem paveras plaši, gleznaini skati. Upe izsenis ir bijusi šīs teritorijas attīstības veicinātāja – tirdzniecības ceļš, tās krastos tika veidotas pils un apmetnes. Daugava ar šķietami rāmo tecējumu gadu tūkstošos paveikusi titānisku darbu, radot unikālu ieleju, kas ikvienam sniedz neaizmirstamus ceļojuma iespaidus. **Parka teritorijā atrodami daudzi dabas un kultūrvēsturiskie pieminekļi: Daugavas senleja, Juzefovas muižas parks ar unikālu gravu (Marijas taka), Vecpils pilskalns ar 13. gs. Livonijas ordeņa pilsdrupām, Markovas izziņu taka u.c.**

### **Slutišķu sādža**

Daugavas ielejas ielokā no ziņkārīgām svešinieku acīm paslēpijs **Slutišķu vecticībnieku ciems, kas vēstures avotos kā ciems minēts jau 1785. gadā. Laiks te ir apstājies kā pirms 100 gadiem**, kur greznie logu rotājumi stāsta par izciliem sava amata meistariem. Māju apdare un dekori radniecīgi tuvāko kaimiņu – slāvu tautu – celtniecības tradīcijām un izpaužas fasādēs, grezni apdarinātos logos, rotātās durvīs un zelmiņos. Rotājumu izvēlē ir darbojusies namdaru bagātīgā fantāzija. Grezni veidotas logu apmales un karnīzes gandrīz nevienā celtnē neatkārtojas. **Slutišķu vecticībnieku lauku sēta ir vienīgais šāda veida muzeja objekts Latvijā, kas atrodas autentiskā apdzīvotā sādžā, kur apmeklētāji var iepazīties ar unikāliem Latgales vecticībnieku garīgās un sadzīves kultūras materiāliem. Ekspozīcijas ēkas ir tautas būvniecības paraugi ar daudzām dekoratīvām koka detaļām, logu apmaļu un slēgu rotājumiem, ārdurvju vērtņu veidojumiem.**

# DAUGAVPILS DŽĪVO



MEŽCIEMA  
SAŅĀTORIJA

Kopsavilkums

Aptuvenais kopējo  
investīciju apjoms

Daugavpils  
atrasšanās un  
sasniedzamība

Kāpēc investēt  
šajā projektā?

Ēko tūrisms,  
dabas tuvs

Unikāls  
vēsturiskais  
mantojums

Unikāls  
arhitektoniskais  
mantojums

Ēku tehniskais  
stāvoklis  
un Daugavpils  
valsts pilsētas  
pašvaldības  
atbalsts

Daugavpils  
daudzveidīgās  
kultūras  
iespējas

Daugavpils  
dzīvo

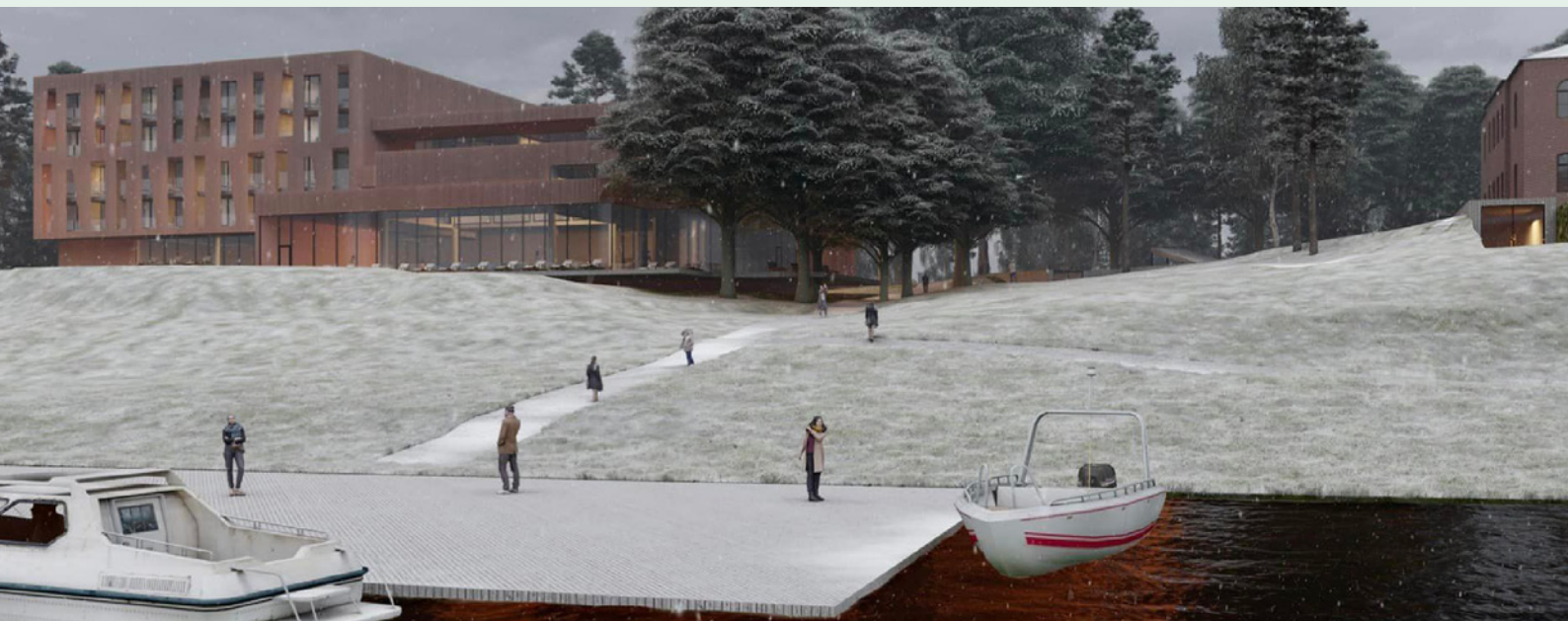
Kontakti

# KONTAKTI

## DAUGAVPILS VALSTSPILSĒTAS PAŠVALDĪBA

Krišjāņa Valdemāra ielā 1,  
Daugavpils, LV-5401, Latvija  
T: +371 65404344, +371 65404399  
E-pasts: info@daugavpils.lv  
www.daugavpils.lv  
www.facebook.com/daugavpilsdome  
www.instagram.com/daugavpils.lv

Foto un vēsturisko materiālu kopijas: Daugavpils valstspilsētas pašvaldības arhīvs  
Vizualizāciju autori: UAB FORMA, Lietuva Arhitekti: Saulius Mikštas, Dominykas Špogis,  
Lucija Rutkauskaitė sadarbībā ar SIA REM PRO un arhitekti Ilzi Ratnieci



MEŽCIEMA  
SAŅĀTORIJA

Kopsavilkums

Aptuvenais kopējo  
investīciju apjoms

Daugavpils  
atrasšanās un  
sasniedzamība

Kāpēc investēt  
šajā projektā?

Ēko tūrisms,  
dabas tuvums

Unikāls  
vēsturiskais  
mantojums

Unikāls  
arhitektoniskais  
mantojums

Ēku tehniskais  
stāvoklis  
un Daugavpils  
valstspilsētas  
pašvaldības  
atbalsts

Daugavpils  
daudzveidīgās  
kultūras  
iespējas

Daugavpils  
dzīvo

Kontakti